

# Séance d'information 2025-2026



Le programme d'éducation intermédiaire  
(PÉI) du *Baccalauréat international (BI)*

(ou IB en anglais)



École secondaire André-Laurendeau

Centre  
de services scolaire  
Marie-Victorin

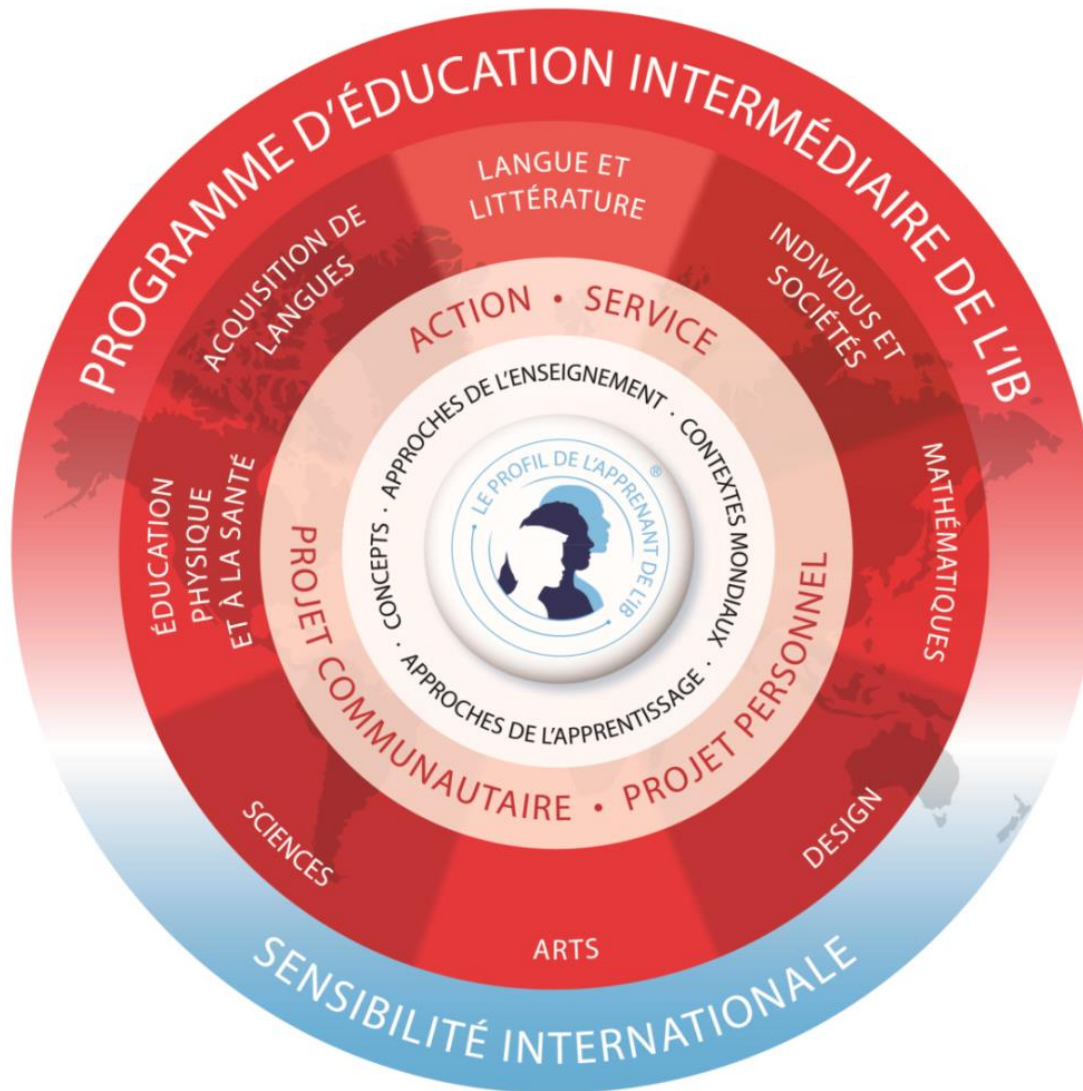
Québec 

# Le BI est une philosophie d'éducation

Qui a pour but de développer chez les jeunes la curiosité intellectuelle, les connaissances et la sensibilité nécessaires pour contribuer à bâtir un monde meilleur.

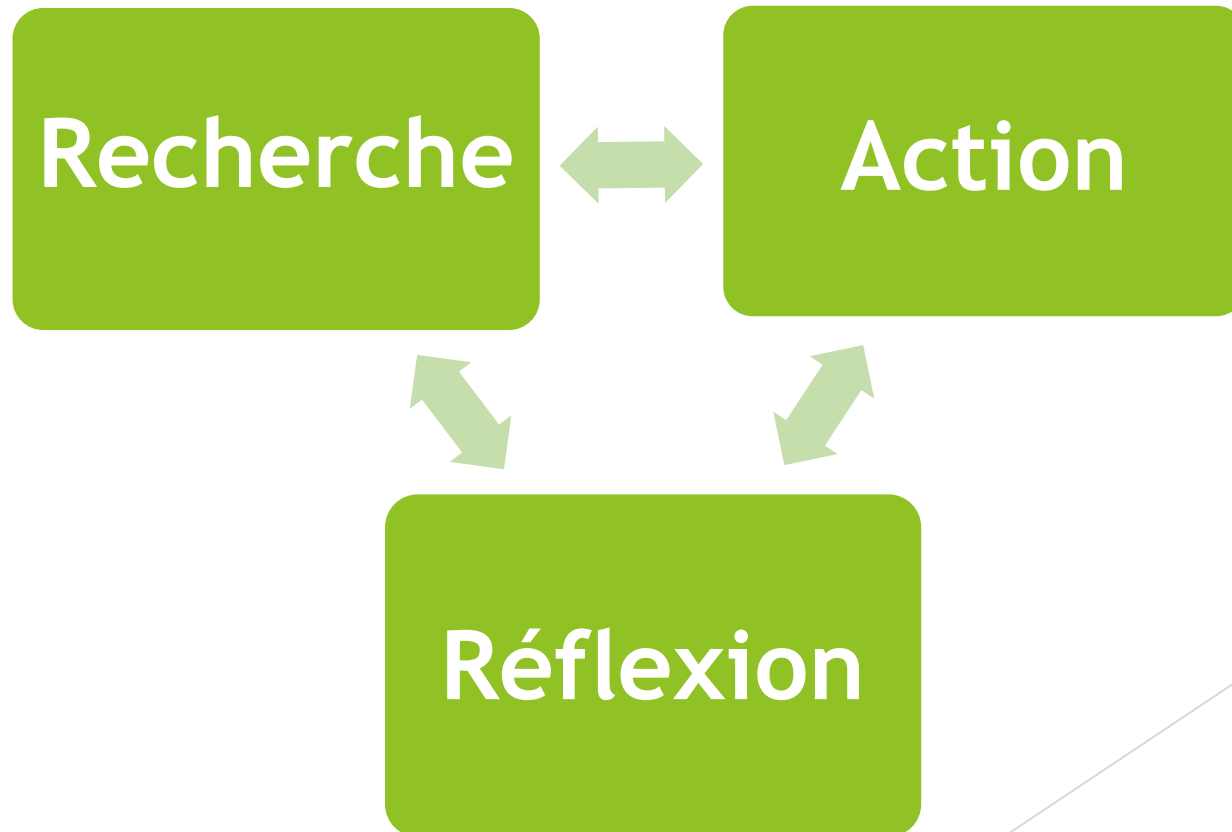


# Modèle du PÉI



# *L'enseignement et l'apprentissage dans le cadre des programmes du BI sont axés sur le cycle de recherche*

Cette approche favorise la participation active de l'élève dans la construction de son savoir.



# Les approches de l'apprentissage



Les approches de l'apprentissage permettent à l'élève d'apprendre à apprendre. L'élève développera des méthodes de travail efficaces.

5 catégories de compétences des approches de l'apprentissage	10 groupes de compétences des approches de l'apprentissage
Communication	Communication
Dimension sociale	Collaboration
Autogestion	Organisation, affectives , réflexion
Recherche	Culture de l'information & des médias
Réflexion	Pensée critique, pensée créative, transfert

# Profil de la communauté d'apprentissage du BI

Il favorise les individus à devenir des membres sensibles à la réalité internationale, conscientes des liens qui unissent entre eux les humains, soucieuses de la responsabilité de chacun envers la planète et désireuses de contribuer à l'édification d'un monde meilleur et plus paisible.

Le profil de la communauté d'apprentissage du BI représente les concepts fondamentaux sur lesquels sont fondées les structures du programme :

*L'apprentissage global, la communication et l'ouverture interculturelle*



## Profil de la communauté d'apprentissage de l'IB

Tous les programmes de l'IB ont pour but de former des personnes sensibles à la réalité internationale, conscientes des liens qui unissent les êtres humains, soucieuses de notre responsabilité partagée envers la planète et désireuses de contribuer à l'édification d'un monde meilleur et plus paisible.

En tant que membres de la communauté d'apprentissage de l'IB, nous nous efforçons de développer les aptitudes suivantes :

<b>ESPRIT DE RECHERCHE</b> Nous cultivons notre curiosité tout en développant des capacités d'investigation et de recherche. Nous savons apprendre indépendamment et en groupe. Nous apprenons avec enthousiasme et nous conservons notre plaisir d'apprendre tout au long de notre vie.	<b>OUVERTURE D'ESPRIT</b> Nous portons un regard critique sur nos propres cultures et expériences personnelles ainsi que sur les valeurs et traditions d'autrui. Nous recherchons et évaluons un éventail de points de vue et nous cherchons à en tirer des enrichissements.
<b>CONNAISSANCE</b> Nous développons et utilisons une compréhension conceptuelle, en explorant la connaissance dans un ensemble de disciplines. Nous nous penchons sur des questions et des idées qui ont de l'importance à l'échelle locale et mondiale.	<b>ALTRUISME</b> Nous faisons preuve d'empathie, de compassion et de respect. Nous accordons une grande importance à l'entraide et nous œuvrons concrètement à l'amélioration de l'existence d'autrui et du monde qui nous entoure.
<b>RAISONNEMENT</b> Nous utilisons nos capacités de réflexion critique et créative afin d'analyser des problèmes complexes et d'entreprendre des actions responsables. Nous prenons des décisions réfléchies et éthiques de notre propre initiative.	<b>AUDACE</b> Nous abordons les incertitudes avec discernement et détermination. Nous travaillons de façon autonome et collaborative pour explorer de nouvelles idées et des stratégies innovantes. Nous faisons preuve d'ingéniosité et nous savons nous adapter aux défis et au changement.
<b>COMMUNICATION</b> Nous nous exprimons avec assurance et créativité dans plus d'une langue et de différentes façons. Nous écoutons également les points de vue d'autres personnes et groupes, ce qui permet une collaboration efficace.	<b>ÉQUILIBRE</b> Nous accordons une importance équivalente aux différents aspects de nos vies – intellectuel, physique et affectif – dans l'intérêt de notre bien-être personnel et de celui des autres. Nous reconnaissons notre interdépendance avec les autres et le monde dans lequel nous vivons.
<b>INTÉGRITÉ</b> Nous adhérons à des principes d'intégrité et d'honnêteté, et prouvons un sens profond de l'équité, de la justice et du respect de la dignité et des droits de la personne, partout dans le monde. Nous sommes responsables de nos actes et de leurs conséquences.	<b>RÉFLEXION</b> Nous abordons de manière réfléchie le monde qui nous entoure ainsi que nos propres idées et expériences. Nous nous efforçons de reconnaître nos forces et nos faiblesses afin d'améliorer notre apprentissage et notre développement personnel.

Le profil de la communauté d'apprentissage de l'IB présente dix aptitudes, mises en valeur par les écoles du monde de l'IB. Nous avons la conviction que ces aptitudes, et d'autres qui leur sont liées, peuvent nous aider à devenir des membres responsables au sein de nos communautés locales, nationales et mondiales.

© Organisation de la Scolarité Internationale 2022  
International Baccalaureate® | Organisation Internationale® | Recherche Internationale®



# Les programmes du BI dans le monde



Programme  
primaire



Programme  
d'éducation  
intermédiaire



Programme du  
diplôme



Programme à  
orientation  
professionnelle

Secondaire  
(PÉI)

Cégep



Organisation du Baccalauréat International

# Le PEI à l'école secondaire André-Laurendeau

## 3 PROGRAMMES EN 1

### 1. MEQ



**DES** (Diplôme d'études secondaires)

### 2. BI



Attestation du **BI**

### 3. SÉBIQ



**DÉSI**  
(Diplôme d'éducation secondaire internationale)  
*(BONIFICATION 2% pour le CEGEP)*  
**ENRICHISSEMENT**

# Les éléments propres au programme du PEI

- *Le service action*
- *Les projets design (secondaires 1-2-3)*
- *Le projet personnel (5<sup>e</sup> secondaire)*
- *L'enrichissement des langues (français & anglais)*
- *L'apprentissage de l'espagnol*
- *L'interdisciplinarité*

# *Service action*

*(L'engagement communautaire)*

L'élève est tenu de participer à des activités bénévoles  
tout au long de son parcours  
(de la 1<sup>re</sup> à la 5<sup>e</sup> année du secondaire).

## **C'EST LE CŒUR DU PROGRAMME**

*L'accomplissement du service communautaire est obligatoire pour  
l'obtention de l'attestation du BI et du diplôme de la SÉBIQ.*



# Le cheminement en art au PÉI

*Le BI demande, lorsque l'établissement peut l'offrir, que tous les élèves suivent au moins un cours d'art de la scène et un cours d'art visuel au cours de leur parcours scolaire au secondaire.*

**L'école André-Laurendeau a choisi :**

- 1<sup>ère</sup> secondaire : choix en art de la scène (danse, musique, théâtre)
- 2<sup>e</sup> secondaire : art visuel
- 3<sup>e</sup> secondaire : choix (art visuel, danse, musique, théâtre)
- 4<sup>e</sup> secondaire : choix (art visuel, danse, musique, théâtre)
- 5<sup>e</sup> secondaire : l'obligation de poursuivre l'approfondissement de l'art choisi en 4<sup>e</sup> secondaire

# Profil d'élève recherché

*L'élève qui peut être intéressé par le Programme d'éducation intermédiaire du Baccalauréat international (PÉI) est un élève de 6e année qui :*

- ▶ démontre une curiosité intellectuelle;
- ▶ a le goût de relever des défis, veut réussir;
- ▶ s'implique dans les activités scolaires, parascolaires, socioculturelles, sportives et communautaires;
- ▶ respecte les autres;
- ▶ se préoccupe du bien-être collectif;
- ▶ est intéressé à développer toutes les facettes de sa personnalité;
- ▶ démontre une constance dans l'effort;
- ▶ respecte les règles.

# Critères de sélection pour le PÉI

*De quelle façon les critères de sélection du PEI ont-ils été établis ? Quelle est la vision du programme ?*

Le programme PEI est un **programme intéressant, enrichissant, stimulant, mais aussi très exigeant**. Il est important pour nous de nous assurer que les élèves qui se joindront à ce programme aient à la fois les capacités et l'envie d'y participer.

Ainsi, les élèves qui s'inscrivent doivent être **en mesure de suivre un programme enrichi de façon accélérée**. En effet, les cours de français en première secondaire bénéficient de 2 périodes/cycle de moins pour assurer l'enseignement du programme de français régulier en plus de l'enrichissement culturel en français prévu au programme PEI. Les élèves doivent également **avoir envie de travailler en équipe, de perfectionner leurs méthodes de travail, de s'ouvrir sur le monde et de s'impliquer dans leur communauté**. Ils auront aussi besoin de beaucoup de motivation et d'implication pour leurs nombreux travaux et devoirs.

# Critères de sélection pour le PÉI

## *QUELS ÉLÈVES PEUVENT S'INSCRIRE DU PROGRAMME D'ÉDUCATION INTERMÉDIAIRE DU BACCALAURÉAT INTERNATIONAL (PÉI) D'ANDRÉ-LAURENDEAU?*

- ▶ Tous les élèves demeurant dans l'arrondissement Saint-Hubert
  - ▶ À l'exception des quelques rues de l'arrondissement de St-Hubert, soit les suivantes:
    - ▶ De L'Amiral,
    - ▶ De L'Azuré,
    - ▶ Des Colliades,
    - ▶ Des Fadets,
    - ▶ Des Lucines,
    - ▶ Des Monarques,
    - ▶ Des Morios et la section de la rue Béliveau entre les rues Roberval et Vauquelin

# Critères de sélection pour le PÉI

QUELS SONT LES CRITÈRES DE SÉLECTION DES ÉLÈVES PÉI DE LA PREMIÈRE SECONDAIRE ?

- a) Remise du bulletin de 5e année;
- b) Résultat minimal de 70% en français, en mathématique et en anglais de la 5<sup>e</sup> année;
- c) Production d'une vidéo de motivation où l'élève répond à 10 questions;

La mention *Succès* est attribuée à la vidéo en fonction du critère d'évaluation suivant : L'élève doit démontrer de l'intérêt à se développer selon le profil de la communauté d'apprentissage du BI en fonction des réponses fournies aux questions 4 à 10.

Veillez noter que des informations supplémentaires seront envoyées à la fin septembre aux élèves s'étant inscrits au PEI d'André-Laurendeau. C'est à ce moment seulement, et pas avant, que les modalités précises concernant la vidéo de motivation à préparer et envoyer seront fournies.

- d) Un tirage au sort électronique est effectué parmi les élèves répondant à l'ensemble des critères d'admission et ayant obtenu une mention de succès pour la vidéo remise afin de leur attribuer un rang. Ce rang détermine l'ordre d'attribution des places disponibles.

# Procédures d'inscription

Vous pouvez accéder à la section « admission et inscription » du site internet de la CSSMV en cliquant sur le lien suivant :

<https://cssmv.gouv.qc.ca/secondaire/inscription-2/>

## Inscriptions en ligne :

Du **2 au 29 septembre 2025** en accédant à la console, [Inscris-toi](#) . Pour y accéder vous devrez d'abord configurer votre compte.



L'envoi des réponses se fera à partir du mercredi 3 novembre 2025. Par la suite, vous aurez 3 jours pour confirmer ou décliner la place.



***Jeudi le 25 septembre 2025  
de 18h00 à 21h00***

# *Pour plus d'informations, vous pouvez contacter*

*Secrétariat du PÉI  
au poste #6016  
450-678-2080*



<http://andre-laurendeau.ecoles.csmv.qa.ca>

*Organisation du Baccalauréat International  
[www.ibo.org](http://www.ibo.org)*



*Société des écoles du Baccalauréat international au Québec  
[www.sebiq.ca](http://www.sebiq.ca)*

Centre  
de services scolaire  
Marie-Victorin

Québec 